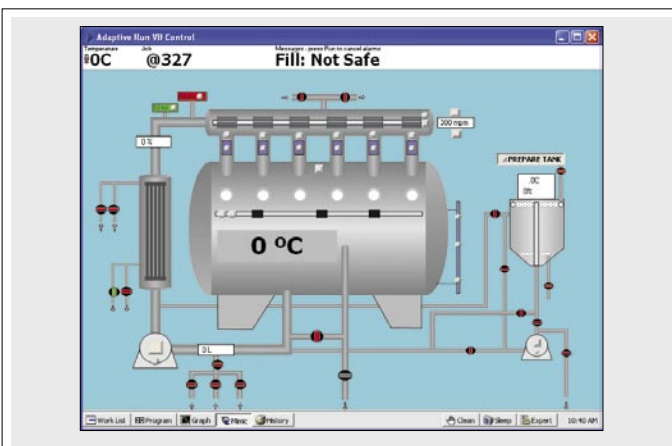


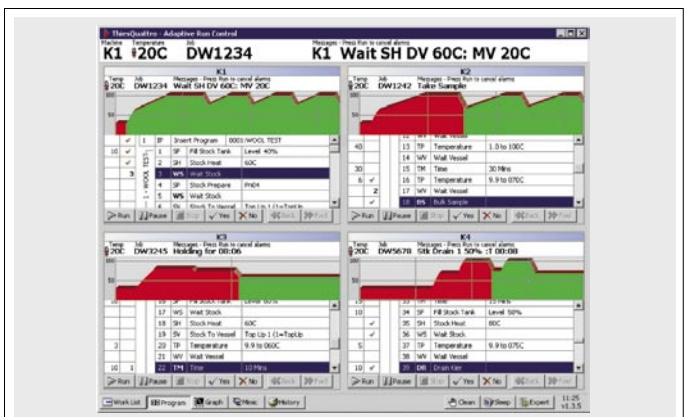
Adaptive Control Solutions: na vanguarda da técnica

A Adaptive Control Solutions, representada em Portugal pela Kikocontrols, foi fundada em 1999 e, conjuntamente com a sua associada americana Adaptive Control Inc. introduziu no mercado da automação controladores totalmente baseados em tecnologia PC. Devido à flexibilidade desta tecnologia, consegue abranger todos os mercados onde seja necessária automação como: o têxtil, tratamento de efluentes, tratamento de resíduos sólidos, etc.

A Adaptive possui um controlador de processo, Modelo APC, baseado num PC Industrial de 12", com *touch screen*, processador de 1,1 GHz, disco duro de 40 GB, protecção frontal IP65 e trabalhando em ambiente Windows 2000 ou XP comunicando com um PLC industrial, fazendo este a interface física com o sistema a controlar. Este controlador permite o controlo total do processo, permitindo a sua visualização gráfica e fazendo ainda histórico de toda a informação registada. Durante a execução de um programa, permite a sua alteração sem que tal afecte a base de dados de programas existente no controlador. O *software* é realizado de acordo com os requisitos do cliente e permite um número ilimitado de funções paralelas. Possibilita ainda o planeamento de partidas no próprio controlador bem como a ligação a sistemas de centralização de informação. A informação do controlador pode ser visualizada remotamente através do Internet Explorer, podendo o utilizador interagir com o programa a decorrer.



Há cerca de um ano e meio, foi lançado no mercado o controlador de processo Modelo EPC baseado num PC Industrial de 6,4", com *touch screen*, processador de 300 MHz, memória flash de 512 MB, protecção frontal IP65. Operando em ambiente Windows XP Embedded, o produto possui as mesmas características de funcionamento e funcionalidades que o modelo anterior.



Além destes controladores de processo, a Adaptive possui um sistema, denominado de Run Control, que é usado normalmente para controlar máquinas de amostras ou laboratório, sistema esse que permite controlar com um só controlador e de uma forma totalmente independente, várias máquinas, podendo estas estar a executar programas diferentes e tendo planeamentos de produção e registos de históricos também diferentes. Este sistema permite simplificar os quadros de controlo destas máquinas assim como reduzir significativamente o seu custo.

Tanto o modelo APC como EPC ligam no sistema de supervisão Adaptive Plant Explorer como no sistema de centralização Beacon 2800W.

O sistema de supervisão Adaptive Plant Explorer funciona em ambiente Windows XP, Windows 2000 ou Windows Server e tem como suporte uma base de dados em SQL Server 2005. Tem sofrido diversas actualizações, quer em termos de melhorias funcionais, quer de actualização para *softwares* de suporte da Microsoft mais recentes, tendo sido lançada recentemente no mercado a nova versão dotnet.



Este sistema de supervisão permite a centralização de todo o processo de fabrico, podendo ainda ser integrado com qualquer PC existente na fábrica ou, remotamente, através da www (Internet). Permite visualizar em tempo real o que se está a passar nas máquinas bem como registar todas as variáveis do processo de uma forma gráfica. Possui a capacidade de planear a produção das máquinas

Automaticamente; esse planeamento é transferido para os controladores, podendo o processo arrancar do controlador ou do sistema de supervisão. Os programas, mensagens e parâmetros são armazenados na base de dados de forma independente para cada grupo de máquinas, permitindo o envio dos mesmos para os controladores, inclusive com programas em execução. Permite de igual modo a importação dos mesmos para o sistema de supervisão. O sistema sincroniza automaticamente a sua base de dados com a dos controladores.

O Plant Explorer é facilmente integrado com outros sistemas existentes na fábrica, como sejam: receituários, cozinhas de produtos, *softwares* de gestão, etc. É possível a sua ligação a controladores Adaptive APC e EPC, assim como a controladores Beacon 101,111, 121 e 141, ficando todos com iguais funcionalidades de registo e controlo.

Devido à experiência de toda a equipa que compõe o grupo Adaptive e fruto da qualidade dos seus produtos e serviços, este tem ganho nos últimos anos uma assinalável dimensão mundial, principalmente no mercado britânico, americano e asiático. Destaca-se no mercado britânico o controlo de processos em indústrias de tecnologia de ponta como sejam autoclaves de fabrico de peças de fibra de carbono usadas na Fórmula 1 pelas equipas McLaren, Bar-Honda e outros construtores.

Em Portugal, o seu agente Kikocontrols tem privilegiado aplicações na indústria têxtil. Para além do controlo de máquinas têxteis como jet's, máquinas de tingir fio, máquinas de tingir à peça, tem instalados sistemas de controlo de várias máquinas de laboratório usando o sistema Run Control. A Kikocontrols tem ainda implementado sistemas de monitorização de efluentes e controlo do abastecimento de água centralizados no sistema de supervisão das empresas.

Aproveitando a facilidade que o Sistema Plant Explorer tem de se ligar a controladores Beacon, têm sido actualizados os antigos sistemas Beacon para sistemas Adaptive Plant Explorer. Os controladores Beacon são mantidos em pleno funcionamento introduzindo o Adaptive APC ou EPC nas máquinas de automação recentes.



Kikocontrols | Comércio de Equipamentos Eléctricos

Especialistas em Automação Industrial

DETECTORES DE COSTURA E IMANS



- » Controladores de processo
- » Sistemas de Supervisão
- » Sistemas de doseamento de auxiliares e sal
- » Sistemas de medição de pH
- » Quadros eléctricos

AGENTE PARA A PENÍNSULA IBÉRICA

SISTEMAS DE CONTROLO



MÁQUINAS E ACESSÓRIOS TÊXTEIS



Praceta Sebastião Alba, 26
Lamações
4715-397 Braga
Tel: 00351253258939
Fax: 00351253270675
kikocontrols@mail.telepac.pt